



Serie MX520

Confiabilidad. Seguridad. Productividad.

MX522adhe con bandejas opcionales



Este es un dispositivo clase A, de acuerdo a la norma de FCC y los estándares de emisiones electromagnéticas internacionales. Este dispositivo no está diseñado para su uso en ambientes residenciales o domésticos, debido a posibles interferencias en comunicaciones radiales.

Serie Lexmark MX520

Grupos de trabajo medianos pueden trabajar de manera rápida y aún hacerlo de manera económica con la serie MX520, el producto multifuncional que imprime hasta 46 [44] páginas por minuto (carta [A4])* con componentes de larga duración que rara vez necesita reemplazo. Un procesador de núcleos múltiples combina hasta 2 GB de memoria (MX522adhe) con potencia para imprimir grandes trabajos y a la vez un diseño duradero que mantiene todo en movimiento.



Complete más tareas

- ▶ Imprima, copie, escanee y envíe fax con la potencia de un procesador de núcleos múltiples y hasta 2 GB de memoria (MX522adhe).
- ▶ Imprima hasta 46 [44] páginas por minuto y escanee hasta 90 [84] imágenes por minuto.
- ▶ Pantalla táctil a color e intuitiva de 4,3 pulgadas (10 cm) que ofrece una interacción fluida tipo tableta.
- ▶ Aplicaciones de productividad integradas que ahorran tiempo y mejoran la eficiencia.
- ▶ Unidad de disco duro (estándar en MX522adhe) que mejora el rendimiento general.

Preparado cuando usted lo esté

- ▶ Fusor y componentes de imagen duraderos que aumentan el tiempo de funcionamiento.
- ▶ Cartuchos de reemplazo de tóner Unison™ que imprimen hasta 25.000 páginas** de alta calidad.
- ▶ Capacidad de entrada máxima de 2.000 páginas que significa menos interrupciones.
- ▶ Estructuras de metal duraderas diseñadas para mayor vida útil.

Seguridad integrada y sólida

- ▶ La arquitectura de seguridad de amplio espectro de Lexmark le ayuda a mantener la información segura—en el documento, el dispositivo, a través de la red y todos los lugares entremedio.
- ▶ Una variedad de características integradas refuerzan el dispositivo contra ataques.
- ▶ Vaya más allá de la impresión confidencial estándar con soluciones de seguridad opcionales como Print Release y Lexmark Secure Document Monitor (disponible en MX522adhe).
- ▶ Keypoint Intelligence - Buyers Lab premió a Lexmark con un prestigioso premio BLI PaceSetter por la Seguridad de Imagen de Documentos***.



Fabricada pensando en el planeta Tierra

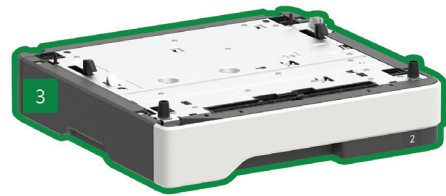
- ▶ Características de administración de energía que reducen el consumo de energía en modo de uso activo o de espera.
- ▶ Impresión a dos caras estándar que ahorra papel.
- ▶ Uso de contenido posconsumo reciclado en la fabricación que ahorra recursos naturales.
- ▶ El dispositivo cuenta con certificación EPEAT® Silver y ENERGY STAR®.
- ▶ Cartuchos reciclados mediante el galardonado Programa de Recolección de Cartuchos Lexmark (LCCP).

*La velocidad de impresión y fotocopiado están en conformidad con las normas ISO/IEC 24734 e ISO/IEC 24735 respectivamente (ESAT). Para obtener más detalles, consulte: www.lexmark.com/ISOspeeds.

**Rendimiento promedio en páginas estándar declarado en conformidad con la norma ISO/IEC 19752.

***El premio se basa en datos norteamericanos y de Europa occidental

Serie Lexmark MX520



- 1 Producto multifuncional con pantalla táctil a color de 4,3 pulgadas (10,9 cm)
18,8 x 19,3 x 16,9 pulgadas
477 x 489 x 429,5 mm
- 2 Bandeja de 550 hojas
5 x 15,7 x 14,7 pulgadas
126 x 389 x 374 mm

- 3 Bandeja de 250 hojas
3,7 x 15,7 x 14,7 pulgadas
95 x 389 x 374 mm

■ Estándar

■ Opcional

Admite hasta tres bandejas opcionales.

© 2018 Lexmark. Todos los derechos reservados.

Lexmark, el logotipo de Lexmark y Unison son marcas comerciales de Lexmark International, Inc., registradas en Estados Unidos y/o en otros países. AirPrint y el logotipo de AirPrint son marcas comerciales de Apple, Inc. ENERGY STAR® es una marca registrada en EE. UU. EPEAT® es una marca comercial de EPEAT, Inc. en EE. UU. y en otros países. Google Cloud Print es una marca comercial de Google, Inc. MOPRIA®, el logotipo de Mopria™ y los logotipos de Mopria® Alliance son marcas comerciales, marcas de servicio y marcas de certificación de Mopria Alliance, Inc., en Estados Unidos y en otros países. Todas las demás marcas comerciales pertenecen a sus respectivos propietarios.

Este producto incluye software desarrollado por el proyecto OpenSSL para su uso con el kit de herramientas Open SSL ([http:// www.openssl.org/](http://www.openssl.org/)).

Especificaciones de producto		Lexmark MX521ade	Lexmark MX522adhe
Impresión			
Pantalla	Pantalla táctil en color e-Task de 4,3 pulgadas (10,9 cm) de Lexmark		
Velocidad de Impresión: Hasta ⁶	Negro: 46 ppm		
Tiempo de salida de la primera página: tan rápido como	Negro: 6 segundos		
Resolución de Impresión	Negro: Calidad de imagen 1200, 1200 x 1200 dpi, Calidad de imagen 2400, 600 x 600 dpi		
Memoria	Estándar: 1024 MB / Máxima: 1024 MB	Estándar: 2048 MB / Máxima: 2048 MB	
Disco Duro	No disponible	Incluido en la configuración	
Volumen de Páginas Mensual Recomendado ²	2000 - 15000 Páginas		
Ciclo de Trabajo Mensual Máximo: Hasta ³	120000 Páginas al mes		
Copia			
Velocidad de Copiado: Hasta ⁶	Negro: 46 cpm		
Tiempo de salida de la primera copia: tan rápido como	Negro: 6 segundos		
Digitalización			
Tipo de Escáner / Digitalización desde el Alimentador Automático de Documentos	Escáner plano con ADF / RADF (Duplex con recirculación)	Escáner plano con ADF / DADF (dúplex de un solo paso)	
A4 / Carta Velocidad de Digitalización: Hasta	Negro: 20 / 20 Lados por minuto / Color: 10.5 / 10.5 Lados por minuto	Negro: 84 / 90 Lados por minuto / Color: 44 / 48 Lados por minuto	
A4 / Carta Simplex Velocidad de Digitalización: Hasta	Negro: 42 / 45 Lados por minuto / Color: 20 / 22 Lados por minuto	Negro: 42 / 45 Lados por minuto / Color: 22 / 24 Lados por minuto	
Capacidad de Entrada de Papel para Copiadora/Fax/Escáner: Hasta	ADF: 50 hojas bond de 20 lb o 75 g/m2		
Fax			
Velocidad del módem	ITU T.30, V.34 Half-Duplex, 33.6 Kbps		
Consumibles⁷			
Rendimiento de cartuchos ¹	hasta: Cartucho para 6.000 páginas, Cartucho de alto rendimiento para 15.000 páginas, Cartucho de rendimiento extra alto de 20.000 páginas, Cartucho de ultra alto rendimiento para 25.000 páginas		
Rendimiento Estimado de la Unidad de Imágenes Hasta	60000 páginas, basado en 3 páginas de media por trabajo en tamaño A4/carta ~ 5% de cobertura		
Suministro(s) embarcado(s) con el equipo ¹	Cartucho de inicio del programa de retorno de 6000 páginas		
Gestión del papel			
Administración del papel estándar	Entrada de 250 hojas, Alimentador multipropósito de 100 hojas, Bandeja de salida de 150 hojas, Duplex integrado		
Administración del papel opcional	Bandeja de 250 hojas, Bandeja de 550 hojas, Bandeja bloqueable de 550 hojas		
Capacidad de Entrada de Papel: Hasta	Estándar: 350 hojas bond de 20 lb o 75 g/m2 / Máxima: 2000 hojas bond de 20 lb o 75 g/m2		
Capacidad de Salida de Papel: Hasta	Estándar: 150 hojas bond de 20 lb o 75 g/m2 / Máxima: 150 hojas bond de 20 lb o 75 g/m2		
Tipos de Papel Soportados	Cartulina, Sobres, Etiquetas de papel, Papel normal, Transparencias, Refer to the Paper & Specialty Media Guide		
Tamaños de Papel Soportados	10 sobre, Sobre 7 3/4, 9 sobre, A4, A5, Sobre DL, Ejecutivo, Folio, JIS-B5, Legal, Carta, Declaración, Universal, Oficio, A6		
Información general⁴			
Puertos Estándar	One Internal Card Slot, Especificación USB 2.0 Certificación de alta velocidad (tipo B), Gigabit Ethernet (10/100/1000), Front USB 2.0 Specification Hi-Speed Certified port (Type A)	One Internal Card Slot, Especificación USB 2.0 Certificación de alta velocidad (tipo B), Gigabit Ethernet (10/100/1000), Front USB 2.0 Specification Hi-Speed Certified port (Type A), Puerto trasero USB 2.0 Certificado Especificación de alta velocidad ("High-Speed") (Tipo A)	
Puertos de Red Opcionales / Puertos Locales Opcionales	Opción WiFi Marknet N8372 / Internal RS-232C serial, Internal 1284-B Bidirectional Parallel		
Nivel de ruido: Operando	Impresión: 56 dBA / Copia: 56 dBA / Digitalización: 55 dBA		
Ambiente Operativo Específico	Humedad: 8% a 80% de humedad relativa, Temperatura: 10 a 32°C, Altitud: 0 - 5000 metros		
Garantía del Producto	1-Year Onsite Service, Next Business Day		
Tamaño (alto x ancho x profundo en mm) / Peso	477 x 489 x 429.5 mm / 20.6 kg		

Toda la información de este folleto está sujeta a modificación sin previo aviso. Lexmark no es responsable de ningún error ni omisión.

Este es un dispositivo clase A, de acuerdo a la norma de FCC y los estándares de emisiones electromagnéticas internacionales.

Este dispositivo no está diseñado para su uso en ambientes residenciales o domésticos, debido a posibles interferencias en comunicaciones radiales.

¹ Promedio del valor de rendimiento de página estándar declarado de acuerdo con ISO / IEC 19752. ²El "Volumen de página mensual recomendado" es un rango de páginas que ayuda a los clientes a evaluar las ofertas de productos de Lexmark en función del número promedio de páginas que los clientes planean imprimir en el dispositivo cada mes. Lexmark recomienda que el número de páginas por mes esté dentro del rango establecido para un rendimiento óptimo del dispositivo, en función de factores que incluyen: intervalos de reemplazo de suministros, intervalos de carga de papel, velocidad y uso típico del cliente. ³El "Ciclo de trabajo mensual máximo" se define como la cantidad máxima de páginas que un dispositivo puede entregar en un mes utilizando una operación de múltiples escalas. Esta métrica proporciona una comparación de robustez en relación con otras impresoras y MFP de Lexmark. ⁴Las impresoras se venden sujetas a ciertas condiciones de licencia / acuerdo. Visita www.lexmark.com/printerlicense para más detalles. ⁵El rendimiento real puede variar en función de otros factores, como la velocidad del dispositivo, el tamaño del papel y la orientación de alimentación, la cobertura del tóner, la bandeja de origen del papel, el porcentaje de impresión solo en negro y la complejidad media de los trabajos de impresión. ⁶Velocidad de impresión y copia medidas de acuerdo con ISO/IEC 24734 e ISO/IEC 24735 respectivamente (ESAT). Para obtener más información, consulte: www.lexmark.com/ISOspeeds. ⁷El producto funciona solo con cartuchos de reemplazo diseñados para su uso en una región geográfica específica. Visita www.lexmark.com/regions para más detalles.